

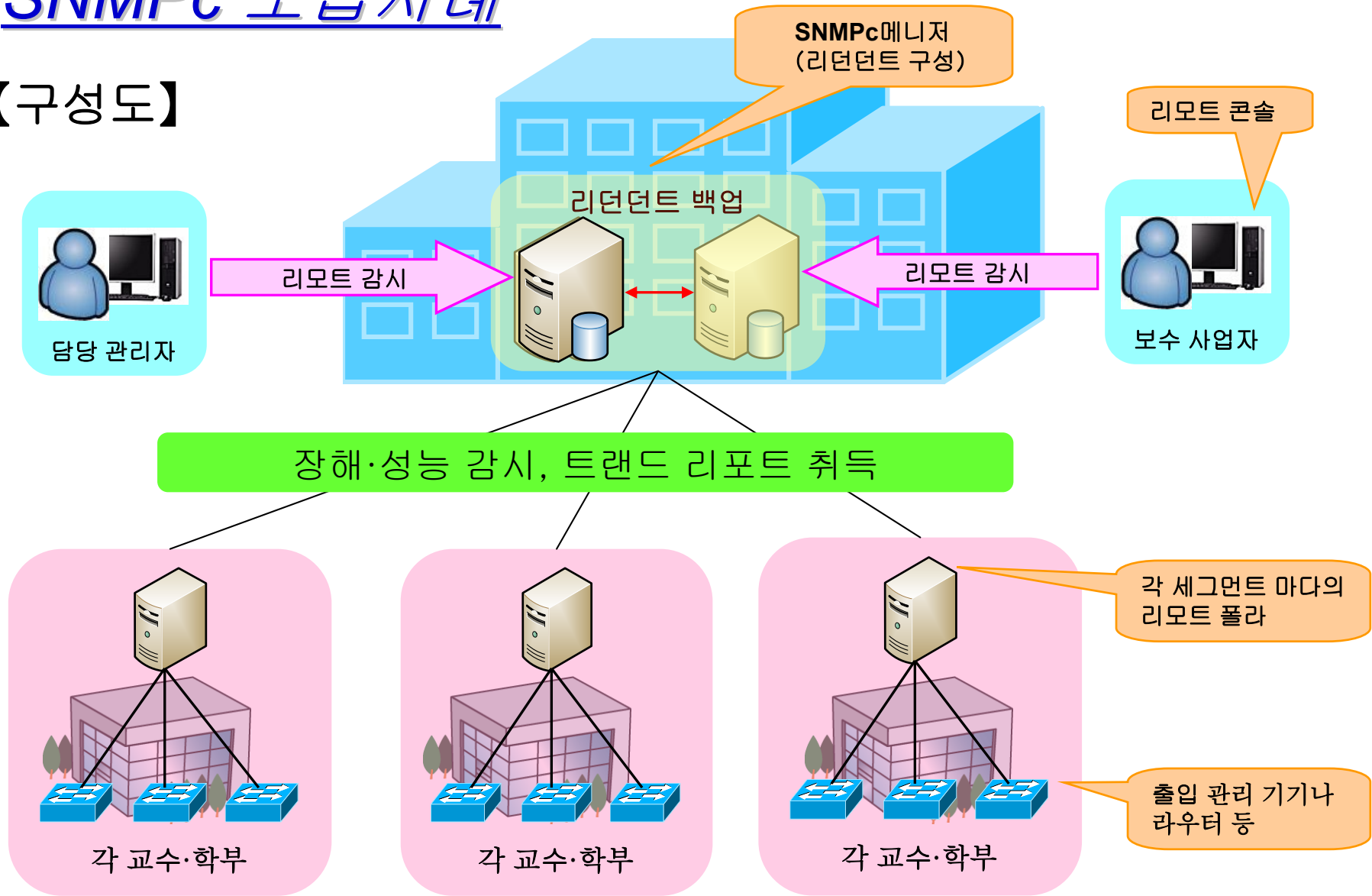
SNMPC 도입사례

【도입환경】

- 고객업종 : T 사립대학
- 감시 대상수 : 약600노드/4거점 【서버, 라우터, 스위치, 출입 관리 기기】
- 감시 내용
 - ◆ 다운유무 · LinkUpDwn · 성능감시
 - ◆ 트래픽 · CPU등의 트렌드 리포트 취득
 - ◆ 각 감시·리포트 취득의 폴링 간격은 세그먼트(segment)마다 5분 15분간격
 - ◆ SNMPC를 인스톨 하는 기기의 OS는 WindowsServer2008
 - ◆ DB는 SQL 서버를 사용
 - ◆ 리모트 감시 및 제어
 - ※ 정보 시스템부 담당자외, 보수 사업자측에서도 리모트 감시
 - ◆ 이벤트 알림은 17시 이후 메일, 보수 사업자로부터의 Tel.
- 도입 배경
 - 각지의 학부·교사 마다 나뉘어져 있던 IT자원을 통합 관리 및 관리 코스트 삭감

SNMPC 도입사례

【구성도】



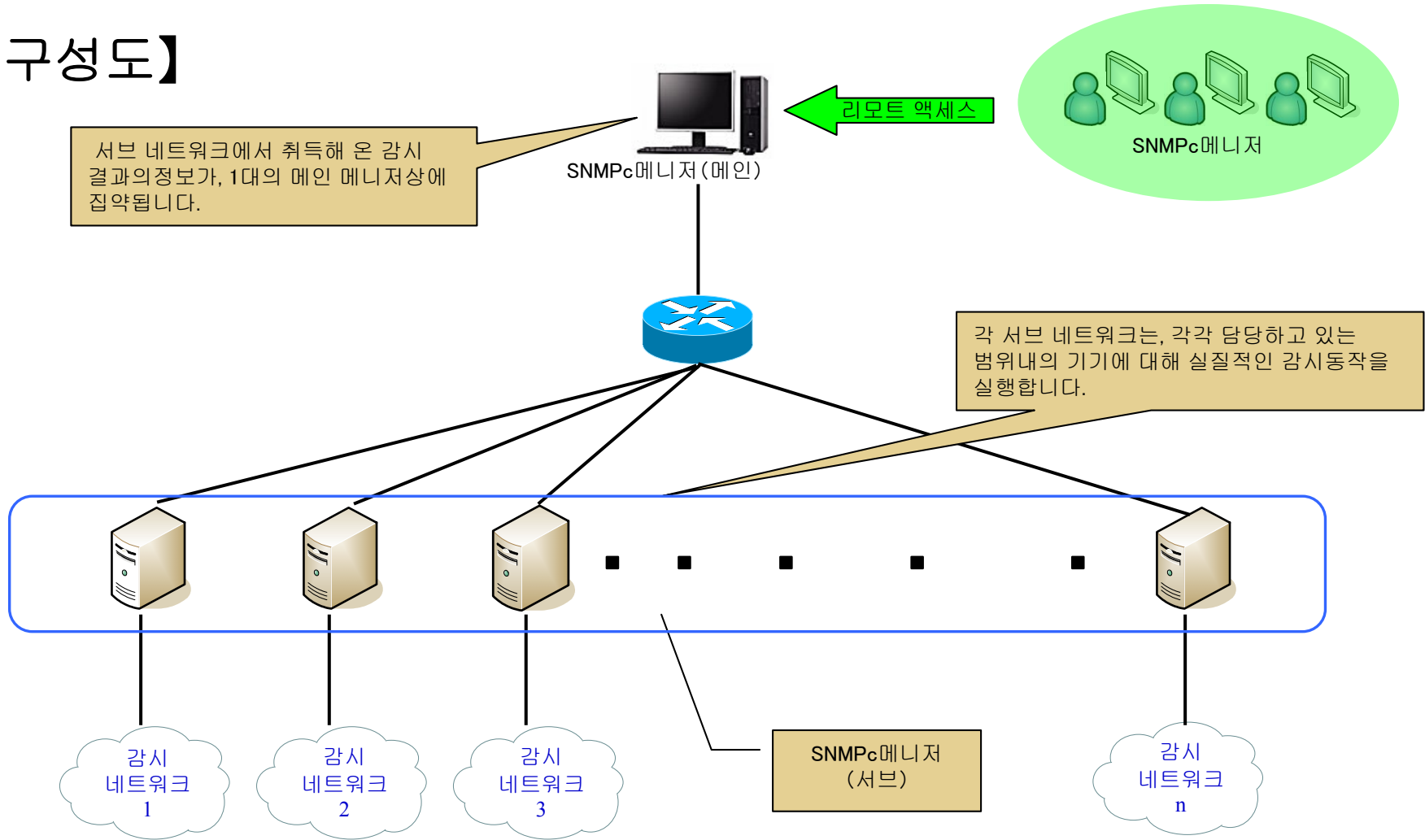
SNMPc 도입사례

【도입환경】

- 고객 업종 : N 대기업 MSP사업자
- 감시 대상수 : 약25,000노드
- 제품 도입 수 : 약 30 라이선스
- 1라이선스당 감시수 : 1,000 ~ 2,000노드
- 감시내용 : 노드감시, TCP서비스 감시, 유저별 액세스 권한의 차별화, 한계값 감시, 전체 매니저 리던던트 구성, 전체 매니저의 일괄 통합 감시 체제 확립 (Manager Of Manager)
- 도입배경 : SNMPc보다 고객의 감시 매니저를 이용해 운용 감시를 실시하고 있었지만, 상기 감시내용 전체를 SNMPc가 지원 가능하기 때문에 가격대비 성능과 입증된 안정성의 관점으로부터 도입을 결정.

SNMPc 도입사례

【구성도】



SNMPc 도입사례

【도입환경】

■고객 업종 : 제조업

■감시 대상수 : 약 100 노드

■감시내용

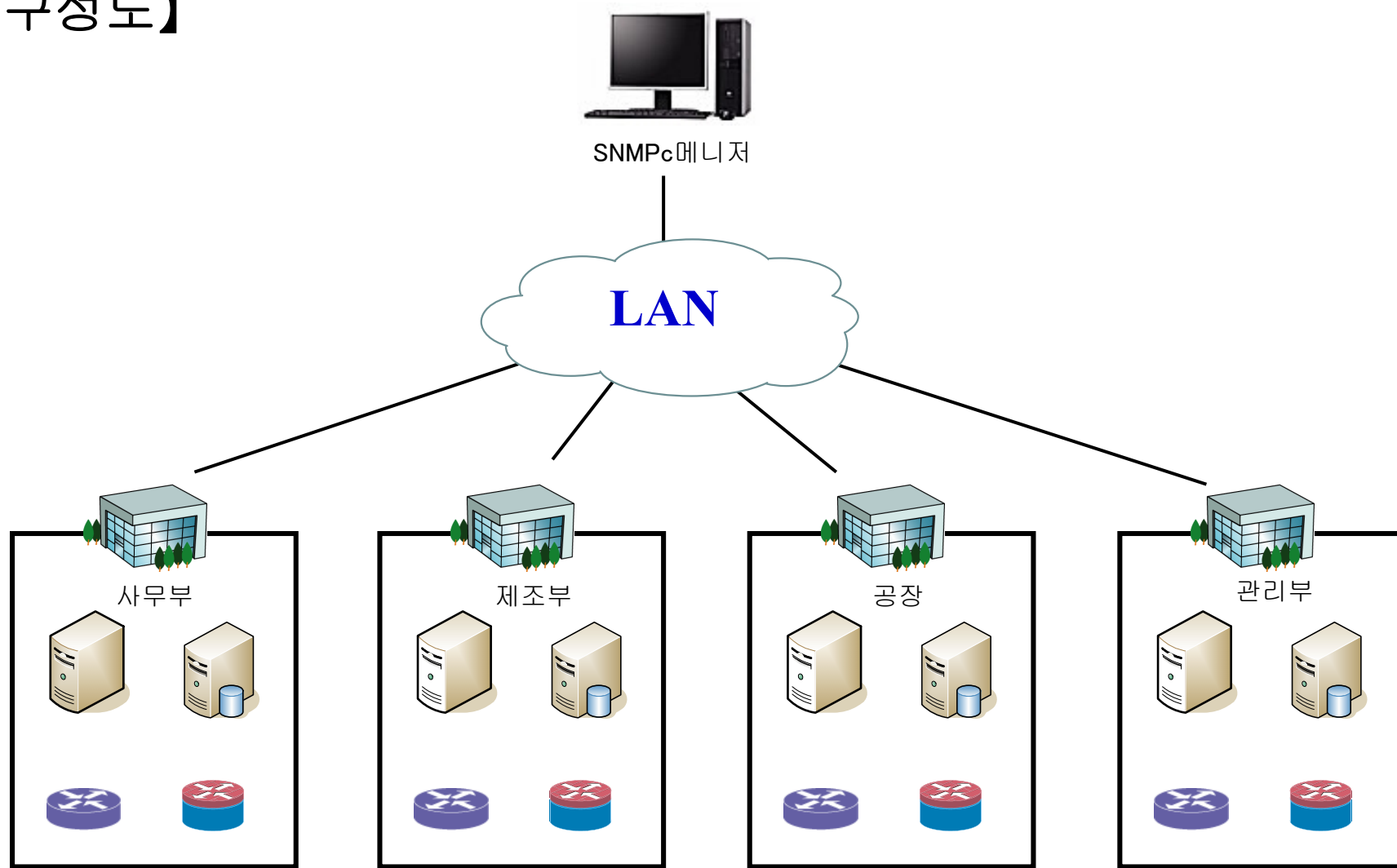
SNMPc 워크그룹판으로 감시
스위치 또는 라우터를 인터페이스 마다 감시

■도입배경

신규 공장내의 기기의 감시를 실시하는것을 목적으로, 안정적인 가동과
코스트를 줄이기 위하여 도입되었습니다.

SNMPc 도입사례

【구성도】



SNMPc 도입사례

【도입환경】

■고객 업종 : 관공서 (일본 후생노동성)

■감시 대상수 : 약 15,000대의 라우터, 스위치, 방화벽

■감시 내용

- 전국 약 2,000개소 거점의 사회보험 사무소등이 대상
- 통합 네트워크 운영 주체가 제공하는 「회선」, 「접속 기기(라우터등)」, 「방화벽(fire wall)」 등의 유지 관리를 실시한다.
- 회선 및 설치 기기의 감시 및 이용 상황의 파악을 실시하는 것과 동시에, 이용 상황등에 대해서는,이용 기관등에 정보 제공을 실시한다.

■도입배경

업무의 기반이 되는 네트워크의 전체 최적화에 착수해, 시스템 마다 분산하고 있던 업무 네트워크의 통합을 실현했습니다.그 공통 시스템에 있어서의 회선등 유지 관리 및 감시 서비스로서 SNMPc는 회선 및 설치 기기의 감시, 이용상황등의 파악을 실시하는 것과 동시에, 리포트 작성을 실시하는 툴로서 도입되었습니다.

SNMPc 도입사례

【구성도】

